

Wichtige Informationen für den Tierarzt oder die Tierärztin

Die Identität des betreffenden Hundes muss anhand der Röntgenbilder klar nachzuvollziehen sein. Daher müssen Röntgenbilder permanent beschriftet sein.

Zu beschriften mit Name der Praxis oder des Praxisinhabers

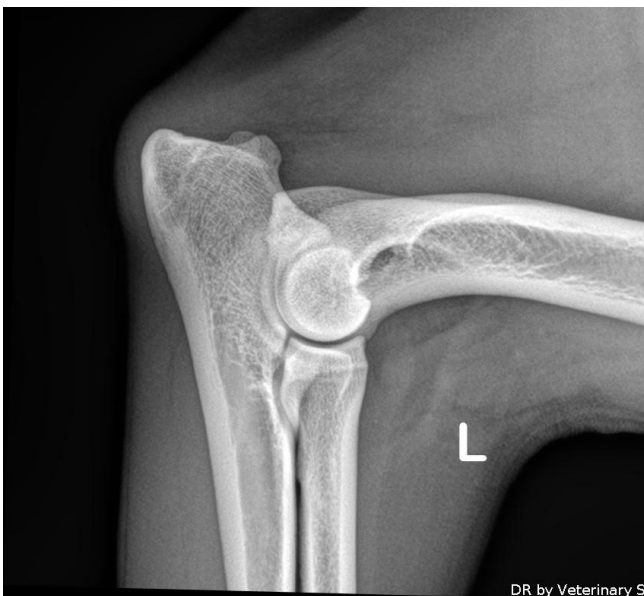
- Datum der Röntgenuntersuchung
- Chip. Nr. des Hundes
- Geburtsdatum

Anbei eine Übersicht der Aufnahmen die wir benötigen (OHNE Ausnahme)
Bitte achten sie auf optimale Lagerung (siehe Bilder) und Belichtung

Wir schätzen Ihre Mühe sehr und bedanken uns im voraus

Ridgeback International

Ellenbogen Links und rechts (gebeugt)



Ellenbogen Links und rechts (gestreckt)



Schulter links und rechts



Hüfte



Spondylose + Übergangswirbel (LÜW)

